

## Motor und Akku

Motor und Akku sind die besonderen Komponenten des E-Bikes

### Motor

Es werden E-Bikes mit Mittelmotor (oder Tretlagermotor) und mit Nabenmotor (oder vorne Frontmotor, hinten Heckmotor) angeboten. Die Mittelmotoren haben sich aufgrund einiger Vorteile weitgehend durchge-



setzt. Bei *normalen* E-Bikes hat der Motor immer eine Leistung von 250 W. Im bergigen Gelände ist ein Drehmomentwert des Motor von mind. 70 Newtonmeter (Nm) zu empfehlen.

### Akku

Die Akkus gibt es in vielfältigen Formen, z.T. auch in den Rahmen integriert. Die Kapazität wird in Wattstunden (Wh) angegeben. Als Standard werden 400 Wh angeboten (mehr Kapazität gegen Aufpreis). Im Siegerland sind damit bequeme Touren von 40—50 km möglich.

Der empfindliche Akku sollte im Stillstand vor Frost und Schlägen geschützt sein. Laden möglichst nur bei mehr als 10°C, Teil- oder Zwischenladungen sind gut für den Akku, ständiges Leerfahren nicht. Bei guter Pflege kann der Akku 10 Jahre halten.

## Mitgliedschaft Energieverein

Institutionelle Mitglieder des Vereins können Verbände, Vereinigungen, Firmen und sonstige juristische Personen werden, wenn sie die Vereinsaufgaben fördern wollen und dazu in der Lage sind (ordentliche Mitglieder). Jahresbeitrag: 100 - 1.000 €.

Natürliche Personen können außerordentliche Mitglieder ohne Stimmrecht in der Mitgliederversammlung werden. Jahresbeitrag: 50 €.

## Öffnungszeiten

<b>Montag</b>	<b>14:00—16:00 Uhr</b>
<b>Dienstag</b>	<b>09:00—12:00 Uhr</b>
<b>Donnerstag</b>	<b>14:00—16:00 Uhr</b>
<b>Freitag</b>	<b>09:00—12:00 Uhr</b>

Aktuelle Sonderöffnungszeiten sowie Aktionen und Veranstaltungen finden sich auf der Homepage des Energievereins.

## Kontakt und Anschrift

### Geschäftsführender Vorstand:


<b>Vorsitzender</b>	<b>Wolfgang Maasjost</b>
<b>Stellvertreter</b>	<b>Eric Jepsen</b>
<b>Geschäftsführer</b>	<b>Paul Hartmann</b>

### Standort der Geschäftsstelle:

**Am Klafelder Markt 20, 57078 Siegen**

### Postanschrift:

**Postfach 223144, 57073 Siegen**

 **0271/37219903**

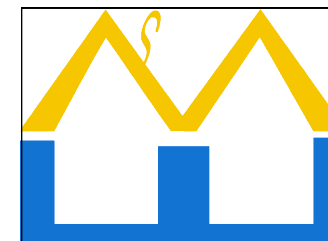
**E-Mail** [info@energieverein-siwi.de](mailto:info@energieverein-siwi.de)

**Internet** [www.energieverein-siwi.de](http://www.energieverein-siwi.de)

## Energieverein Siegen-Wittgenstein e.V.



# Tipps zum E-Bike Kauf und sicheres Fahren



**Energieverein**  
Siegen-Wittgenstein e.V.

## Förderung E-Bike-Kauf

Die Siegener Versorgungsbetriebe (SVB) fördern den Kauf eines E-Bikes mit 100 € (nur für Kunden)



## E-Bike im Straßenverkehr

### E-Bike / Pedelec im Straßenverkehr

Die *normalen* Pedelecs oder E-Bikes mit Zulassung bis 25 km/h sind den *normalen* Fahrrädern im Straßenverkehr gleichgestellt. Es gelten die gleichen Verkehrszeichen, eine Helm- oder Versicherungspflicht besteht nicht.

## E-Bike kaufen — Hinweise

### 1. Nutzung des E-Bikes gut überlegen

Zuerst die Hauptnutzung des E-Bikes klären (z.B. für Sport, im Alltag oder für Freizeit oder gemischte Anwendungen).

### 2. Radtyp auswählen

Mit dem Radtyp (z.B. Trekkingrad, Cityrad, Mountainbike...) werden entscheidende Ausstattungsmerkmale (Schaltung, Bremsen, Reifen, Sitzposition) festgelegt.

### 3. Zubehör / Ausstattung

Einige Zubehörteile müssen teils extra bezahlt werden (Schloss / Reflektoren...), unbedingt Pannenschutzreifen wählen!

### 4. Probefahrt

Eine Probefahrt von mindestens 30 min wird dringend empfohlen!

## E-Bike kaufen — Hinweise

### 5. Preise

Gute Preise gibt es im Winter (Saisonangebot von Vorjahresmodellen) / Schnäppchen (Preise unter ca. 2.000 €) sind mit Vorsicht zu genießen



### 6. Zeit nehmen

Die wichtigsten Fragen und Ausstattungswünsche vor Kauf notieren, nicht vor bzw. ohne Probefahrt entscheiden

### 7. Auswahl Händler

Händler in erreichbarer Nähe wählen, Reparaturmöglichkeiten vor Ort abfragen

### 8. Umgang mit dem Rad

Klären, wo und wie das Rad abgestellt wird (Diebstahl / Frostschutz / Tragegewicht...)

### 9. Reparaturen und Service

Mit Händler Wartung und Pflegebedarf klären (jährliche Inspektion)

### 10. Versicherung

Über Hausrat absichern (evtl. mit Fahrradklausel) oder eigene Fahrradversicherung (ab ca. 70 €/a), immer Versicherung anfragen

### 11. Vorsicht beim Fahren

Das E-Bike-Fahren sollte wegen des höheren Tempos vorsichtig begonnen werden und immer mit Helm stattfinden.

## Weitere Informationen online

### 1. Weitere Tipps

<http://www.ebiketestsieger.com/e-bike-news/125-14-tipps-zur-e-bike-kaufberatung.html>

### 2. Gebrauchträder

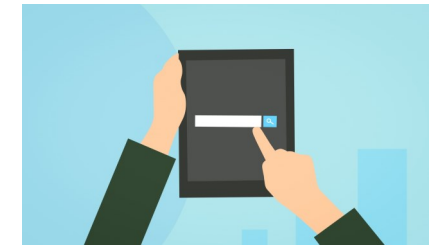
<https://rebike1.de/> / [https://www.quoka.de/sport-fitness/e-bike/sc\\_51.html](https://www.quoka.de/sport-fitness/e-bike/sc_51.html)

### 3. Tipps des VCD

<https://e-radkaufen.vcd.org/kaufberatung.html>

### 4. E-Bike-Datenbank

<https://e-radkaufen.vcd.org>



### 5. Tipps des ADFC /

<https://www.adfc.de/artikel/pedelecs-und-e-bikes/>

### 6. Checkliste Kauf

<https://www.adfc.de/artikel/entscheidungshilfe-fuer-den-fahrradkauf/>

### 7. Stiftung Warentest

<https://www.test.de/thema/fahrraeder/>

